

# GENOMA

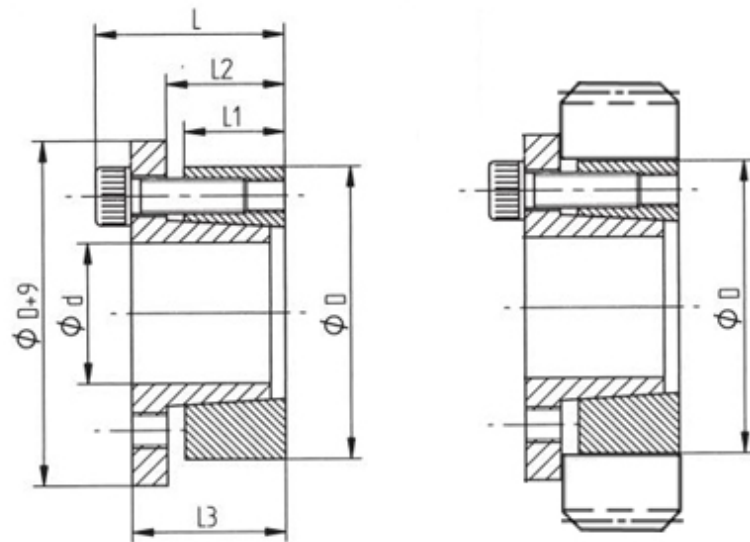
## Spannbuchse WNV.400 selbstzentrierend, kurz

- Stahl
- Kurze Bauweise für Verbindungen im engsten Raum.
- Drehmomentbereich: 260 - 36100 Nm
- Bearbeitungstoleranzen : Welle h8, Nabe H8
- größere Durchmesser auf Anfrage

### Produktbild:



### Zeichnung:



T = maximal übertragbares Moment  
 Pn = Flächenpressung Nabe  
 Pw = Flächenpressung Welle  
 n = Anzahl der Schrauben  
 TA = Anzugsmoment der Schrauben

### Produktoptionen:

dxD	T [Nm]	L	L1	L2	L3	Pn [N/mm <sup>2</sup> ]	Pw [N/mm <sup>2</sup> ]	n	DIN 912	TA [Nm]	kg	Bestell- Nr.
18x47	260	34	17	22	28	240	93	5	M6x20	17	0,28	WNV.4 00-18x4 7
19x47	270	34	17	22	28	230	93	5	M6x20	17	0,28	WNV.4 00-19x4 7

dxD	T [Nm]	L	L1	L2	L3	Pn [N/mm <sup>2</sup> ]	Pw [N/mm <sup>2</sup> ]	n	DIN 912	TA [Nm]	kg	Bestell- Nr.
20x47	280	34	17	22	28	220	95	5	M6x20	17	0,28	WNV.4 00-20x4 7
22x47	300	34	17	22	28	200	95	5	M6x20	17	0,29	WNV.4 00-22x4 7
24x50	400	34	17	22	28	215	107	5	M6x20	17	0,31	WNV.4 00-24x5 0
25x50	420	34	17	22	28	210	105	6	M6x20	17	0,30	WNV.4 00-25x5 0
28x55	470	34	17	22	28	190	96	6	M6x20	17	0,33	WNV.4 00-28x5 5
30x55	500	34	17	22	28	180	95	6	M6x20	17	0,36	WNV.4 00-30x5 5
32x60	720	34	17	22	28	220	115	8	M6x20	17	0,40	WNV.4 00-32x6 0
35x60	790	34	17	22	28	200	115	8	M6x20	17	0,41	WNV.4 00-35x6 0
38x65	850	34	17	22	28	185	105	8	M6x20	17	0,42	WNV.4 00-38x6 5
40x65	900	34	17	22	28	175	105	8	M6x20	17	0,45	WNV.4 00-40x6 5
42x75	1520	41	20	25	33	230	125	7	M8x25	41	0,70	WNV.4 00-42x7 5
45x75	1620	41	20	25	33	215	125	7	M8x25	41	0,70	WNV.4 00-45x7 5
48x80	1720	41	20	25	33	210	120	7	M8x25	41	0,75	WNV.4 00-48x8 0
50x80	1820	41	20	25	33	195	120	7	M8x25	41	0,75	WNV.4 00-50x8 0
55x85	2300	41	20	25	33	200	130	8	M8x25	41	0,80	WNV.4 00-55x8 5
60x90	2500	41	20	25	33	185	125	8	M8x25	41	0,90	WNV.4 00-60x9 0
65x95	3050	41	20	25	33	190	130	9	M8x25	41	0,95	WNV.4 00-65x9 5
70x110	4660	50	24	30	40	210	135	8	M10x30	83	1,75	WNV.4 00-70x1 10

dxD	T [Nm]	L	L1	L2	L3	Pn [N/mm <sup>2</sup> ]	Pw [N/mm <sup>2</sup> ]	n	DIN 912	TA [Nm]	kg	Bestell- Nr.
75x115	5000	50	24	30	40	195	125	8	M10x30	83	1,80	WNV.4 00-75x1 15
80x120	5300	50	24	30	40	185	125	8	M10x30	83	1,90	WNV.4 00-80x1 20
85x125	6350	50	24	30	40	195	135	9	M10x30	83	1,95	WNV.4 00-85x1 25
90x130	6760	50	24	30	40	185	130	9	M10x30	83	2,10	WNV.4 00-90x1 30
95x135	7900	50	24	30	40	195	135	10	M10x30	83	2,15	WNV.4 00-95x1 35
100x145	9700	56	26	32	44	200	140	8	M12x35	145	2,85	WNV.4 00-100x 145
110x155	10600	56	26	32	44	180	130	8	M12x35	145	3,10	WNV.4 00-110x 155
120x165	13000	56	26	32	44	185	135	9	M12x35	145	3,35	WNV.4 00-120x 165
130x180	18900	64	34	40	52	175	125	12	M12x35	145	4,70	WNV.4 00-130x 180
140x190	20600	68	34	40	54	165	120	9	M14x40	230	5,35	WNV.4 00-140x 190
150x200	25100	68	34	40	54	175	130	10	M14x40	230	5,65	WNV.4 00-150x 200
160x210	29100	68	34	40	54	180	135	11	M14x40	230	5,85	WNV.4 00-160x 210
170x225	34100	78	44	50	64	140	105	12	M14x40	230	8,25	WNV.4 00-170x 225
180x235	36100	78	44	50	64	135	105	12	M14x40	230	8,60	WNV.4 00-180x 235