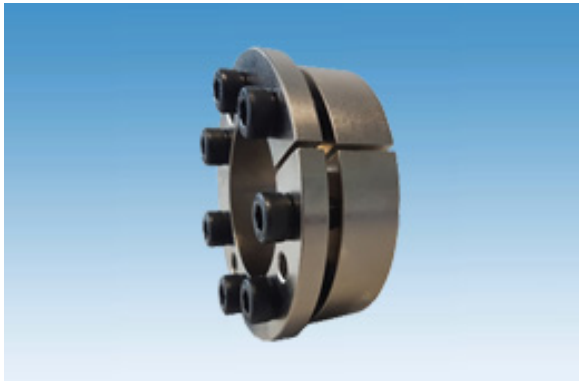


GENOMA

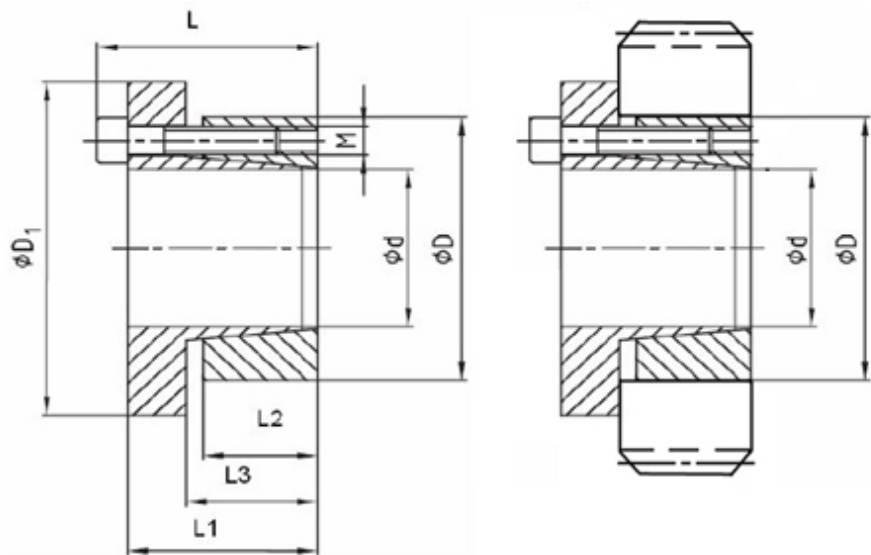
Spannbuchse WNV.225

- Stahl
- Bei gleichem Außenringdurchmesser sind verschiedene Bohrungsdurchmesser vorhanden.
- Nur eine Bohrung im jeweiligen Größenbereich für das Nabenteil notwendig
- Drehmomentbereich: 290 - 1780 Nm
- Bearbeitungstoleranzen : Welle h8, Nabe H8
- größere Durchmesser auf Anfrage

Produktbild:



Zeichnung:



T = maximal übertragbares Moment
 Pn = Flächenpressung Nabe
 Pw = Flächenpressung Welle
 n = Anzahl der Schrauben
 TA = Anzugsmoment der Schrauben

Produktoptionen:

dxD	T [Nm]	D1	L	L1	L2	L3	TA DIN912 [Nm]	n	Pw [N/mm ²]	Pn [N/mm ²]	kg	Bestel l-Nr.
14x55	290	63	39	31	17	22	M8 42	4	460	110	0,5	WNV.225-14x55

dxD	T [Nm]	D1	L	L1	L2	L3	TA DIN912 [Nm]	n	Pw [N/ mm ²]	Pn [N/ mm ²]	kg	Bestel l-Nr.	
16x55	330	63	39	31	17	22	M8	42	4	400	110	0,5	WNV. 225-16x 55
18x55	370	63	39	31	17	22	M6	42	4	360	110	0,5	WNV. 225-18x 55
19x55	390	63	39	31	17	22	M8	42	4	340	110	0,5	WNV. 225-19x 55
20x55	410	63	39	31	17	22	M8	42	4	320	110	0,5	WNV. 225-20x 55
22x55	450	63	39	31	17	22	M6	42	4	290	110	0,45	WNV. 225-22x 55
24x55	490	63	39	31	17	22	M8	42	4	270	110	0,45	WNV. 225-24x 55
25x55	510	63	39	31	17	22	M6	42	4	260	110	0,45	WNV. 225-25x 55
28x55	570	63	39	31	17	22	M6	42	4	230	110	0,405	WNV. 225-28x 55
30x55	610	63	39	31	17	22	M8	42	4	220	110	0,6	WNV. 225-30x 55
24x65	610	72	39	31	17	22	M8	42	5	330	120	0,65	WNV. 225-24x 65
25x65	640	72	39	31	17	22	M8	42	5	320	120	0,4	WNV. 225-25x 65
28x65	710	72	39	31	17	22	M6	42	5	290	120	0,6	WNV. 225-28x 65
30x65	770	72	39	31	17	22	M8	42	5	270	120	0,6	WNV. 225-30x 65
32x65	820	72	39	31	17	22	M8	42	5	250	120	0,6	WNV. 225-32x 65
35x65	690	72	39	31	17	22	M8	42	5	230	120	0,6	WNV. 225-35x 65
38x65	970	72	39	31	17	22	M8	42	5	210	120	0,5	WNV. 225-38x 65
40x65	1020	72	39	31	17	22	M6	42	5	200	120	0,5	WNV. 225-40x 65
40x80	1420	87	41	33	20	25	M6	42	7	240	110	1	WNV. 225-40x 80

dxD	T [Nm]	D1	L	L1	L2	L3	TA DIN912 [Nm]	n	Pw [N/ mm ²]	Pn [N/ mm ²]	kg	Bestel l-Nr.	
50x80	1780	87	41	33	20	25	M6	42	7	190	110	1	WNV. 225-50x 80