

GENOMA

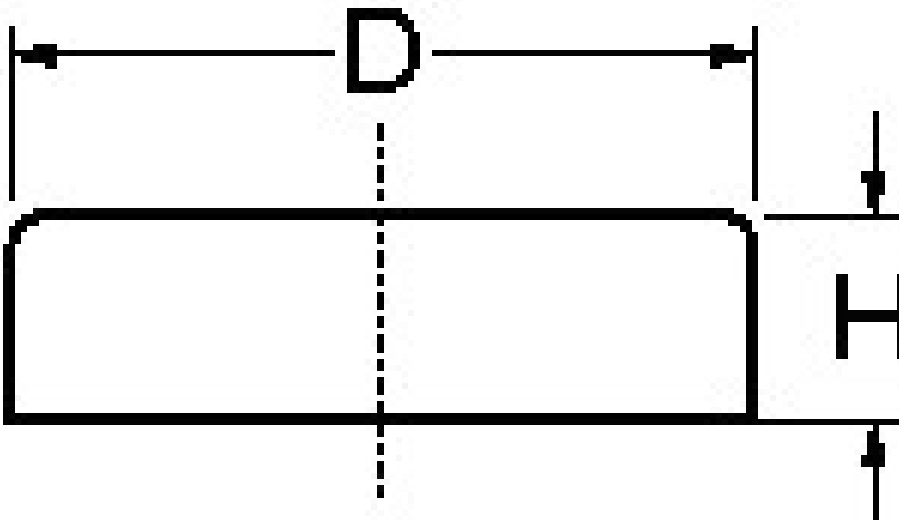
Keramik-Flachtopfmagnet

- max. Einsatztemperatur 120°C auf Wunsch bis 200°C
- Oberfläche verzinkt
- geschirmtes System mit Stahlmantel
- Befestigungsmöglichkeit durch Einpressen, Einkleben, Eingießen.
- Hartferrit Y30BH

Produktbild:



Zeichnung:



Produktoptionen:

| D | H | Haltekraft N | Bestell-Nr. |
|----|-----|--------------|-------------|
| 10 | 4,5 | 4 | PH.200-10 |
| 13 | 4,5 | 10 | PH.200-13 |
| 16 | 4,5 | 18 | PH.200-16 |
| 20 | 6 | 30 | PH.200-20 |
| 25 | 7 | 40 | PH.200-25 |
| 32 | 7 | 80 | PH.200-32 |
| 36 | 7,7 | 100 | PH.200-36 |

| D | H | Haltekraft N | Bestell-Nr. |
|----------|----------|---------------------|--------------------|
| 40 | 8 | 125 | PH.200-40 |
| 47 | 9 | 180 | PH.200-47 |
| 50 | 10 | 220 | PH.200-50 |
| 57 | 10,5 | 280 | PH.200-57 |
| 63 | 14 | 350 | PH.200-63 |
| 80 | 18 | 600 | PH.200-80 |
| 100 | 22 | 900 | PH.200-100 |
| 125 | 26 | 1300 | PH.200-125 |