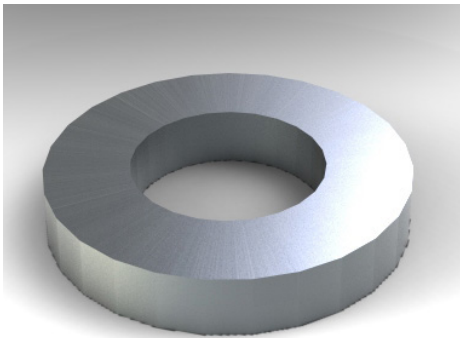


GENOMA

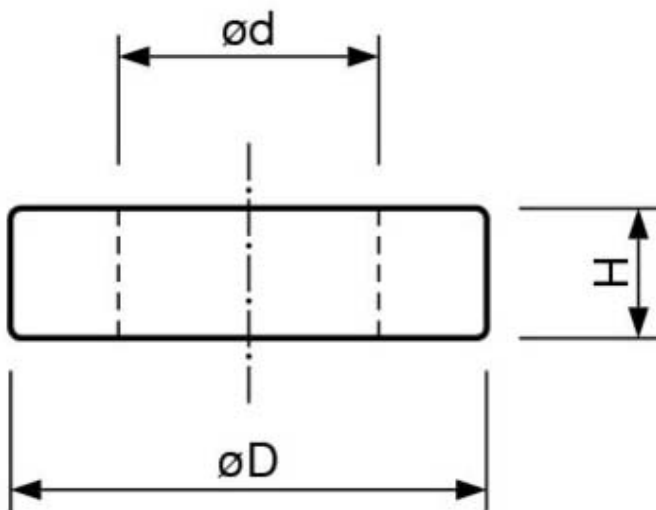
Ringmagnet

- axial magnetisiert
- max. Einsatztemperatur 80°C
- Oberfläche NiCuNi
- Befestigungsmöglichkeit durch Einkleben
- Neodym N35

Produktbild:



Zeichnung:



Produktoptionen:

D	d	H	Bestellnummer
6,9	2,7	10	MP.401-6,9x2,7x10
10,5	6,5	5	MP.401-10,5x6,5x5
14	10	5	MP.401-14x10x5
14,2	10,8	2,7	MP.401-14,2x10,8x2,7
14,5	10,5	5	MP.401-14,5x10,5x5
15	6	10	MP.401-15x6x10
16	8,1	4,2	MP.401-16x8,1x4,2

D	d	H	Bestellnummer
19	6,5	10	MP.401-19x6,5x10
19,5	5,4	2	MP.401-19,5x5,4x2
25	6	10	MP.401-25x6x10
25,5	21,5	5	MP.401-25,5x21,5x5
28	10	12,5	MP.401-28x10x12,5
30	16	5	MP.401-30x16x5
34	25	10	MP.401-34x25x10
36	18	8	MP.401-36x18x8
38	30,2	4,5	MP.401-38x30,2x4,5
40	23	6	MP.401-40x23x6
40,2	30,2	4,5	MP.401-40,2x30,2x4,5
41	27	7,5	MP.401-41x27x7,5
50	30	10	MP.401-50x30x10
63	34	5	MP.401-63x34x5
72	38	4	MP.401-72x38x4
72	38	8	MP.401-72x38x8
76	42	6	MP.401-76x42x6
107	88,5	5,5	MP.401-107x88,5x5,5