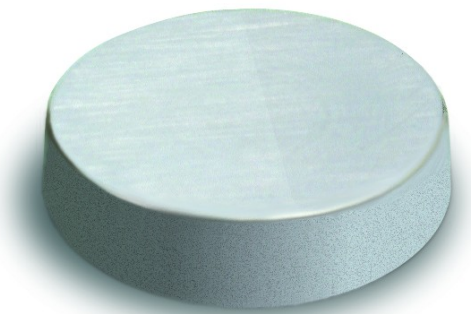


# GENOMA

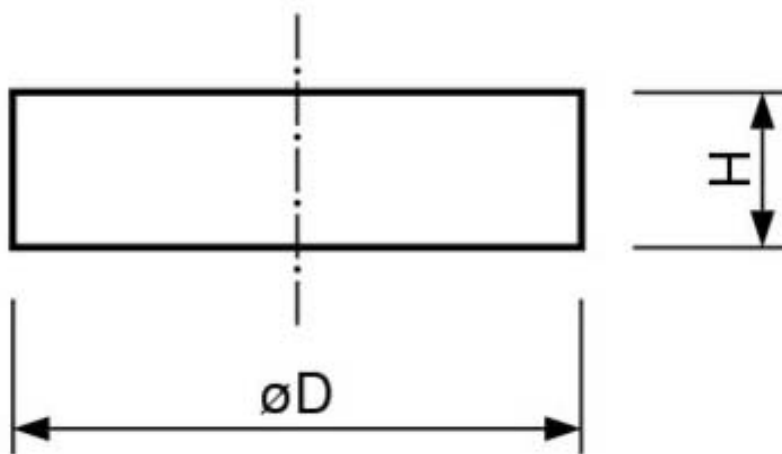
## Scheibenmagnet

- axial magnetisiert
- max. Einsatztemperatur 200°C
- Befestigungsmöglichkeit durch Einkleben
- Samarium-Kobalt SM2CO17

### Produktbild:



### Zeichnung:



### Produktoptionen:

D	H	Bestellnummer
2	10	MP.300-2x10
3	2	MP.300-3x2
3	3	MP.300-3x3
3,5	1	MP.300-3,5x1
4	1	MP.300-4x1
4	1,5	MP.300-4x1,5
4	3	MP.300-4x3
4	4	MP.300-4x4

<b>D</b>	<b>H</b>	<b>Bestellnummer</b>
4	5	MP.300-4x5
4,5	1	MP.300-4,5x1
5	1	MP.300-5x1
5	1,5	MP.300-5x1,5
5	2	MP.300-5x2
5	2,5	MP.300-5x2,5
5	4	MP.300-5x4
5	5	MP.300-5x5
5,9	6	MP.300-5,9x6
6	3	MP.300-6x3
6	6	MP.300-6x6
6	7,5	MP.300-6x7,5
7	3	MP.300-7x3
7	8	MP.300-7x8
8	5	MP.300-8x5
9	3	MP.300-9x3
10	1,5	MP.300-10x1,5
10	3	MP.300-10x3
10	4	MP.300-10x4
14	4	MP.300-14x4
14	7,5	MP.300-14x7,5
14	8	MP.300-14x8
15	5	MP.300-15x5
15	8	MP.300-15x8
25	10	MP.300-25x10