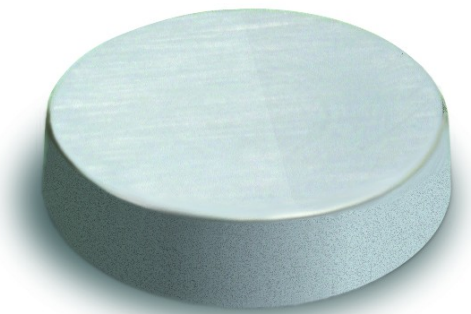


GENOMA

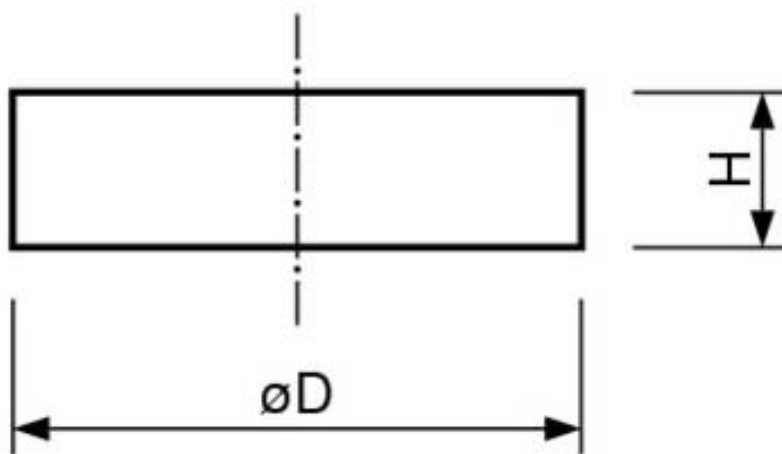
Scheibenmagnet

- anisotrop (axial magnetisiert)
- max. Einsatztemperatur 200° C
- Befestigungsmöglichkeit durch Einkleben
- Hartferrit Y30BH

Produktbild:



Zeichnung:



Produktoptionen:

D	H	Bestellnummer
2,9	5	MP.200-2,9x5
4	3	MP.200-4x3
4	4	MP.200-4x4
4	5	MP.200-4x5
5	2	MP.200-5x2
5	5	MP.200-5x5
5,5	1,8	MP.200-5,5x1,8
6	1,8	MP.200-6x1,8

D	H	Bestellnummer
6	2,2	MP.200-6x2,2
8	4	MP.200-8x4
8,9	5	MP.200-8,9x5
10	2	MP.200-10x2
10	4	MP.200-10x4
10	4,5	MP.200-10x4,5
10	5	MP.200-10x5
10	7	MP.200-10x7
10	10	MP.200-10x10
10	12	MP.200-10x12
10	15	MP.200-10x15
10	16	MP.200-10x16
10,2	7	MP.200-10,2x7
12	4	MP.200-12x4
12	6	MP.200-12x6
13	8	MP.200-13x8
15	5	MP.200-15x5
15	6	MP.200-15x6
15	7	MP.200-15x7
20	5	MP.200-20x5
20	6	MP.200-20x6
20	10	MP.200-20x10
25	5	MP.200-25x5
25	6,2	MP.200-25x6,2
25	10	MP.200-25x10
30	4	MP.200-30x4
30	6	MP.200-30x6
30	8	MP.200-30x8
30	10	MP.200-30x10
30,2	10	MP.200-30,2x10,3
39	7	MP.200-39x7
45	9	MP.200-45x9