

GENOMA

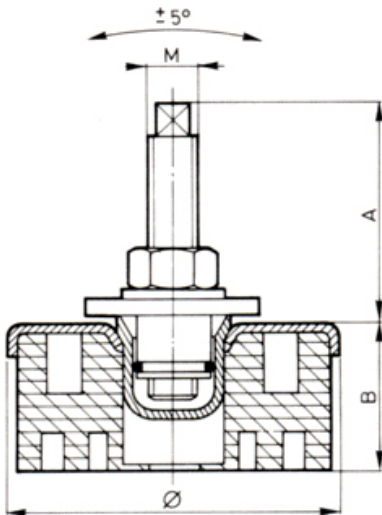
Nivellierfuß

- Der verstellbare Fuß mit Dämpferelement.
- Er bietet die passende Lösung bei der Aufstellung von Maschinen
- mit folgenden Voraussetzungen:
 - Eine hundertprozentige Beständigkeit gegenüber chemischen Produkten und Nahrungsmitteln (rostfreier Stahl 1.4305, Federung aus Polyester)
 - Genaue Einstellung (± 20 mm an jedem einzelnen Fuß)
 - Hohe Senkrechtstabilität (starre Federung, deren Durchbiegung unter maximaler Belastung unter 1% liegt)

Produktbild:



Zeichnung:



Produktoptionen:

A	B	Ø	M	P [N]	Bestell-Nr.
65	44	60	12	5.000	50.08.86
85	44	150	20	20.000	50.08.88