

GENOMA

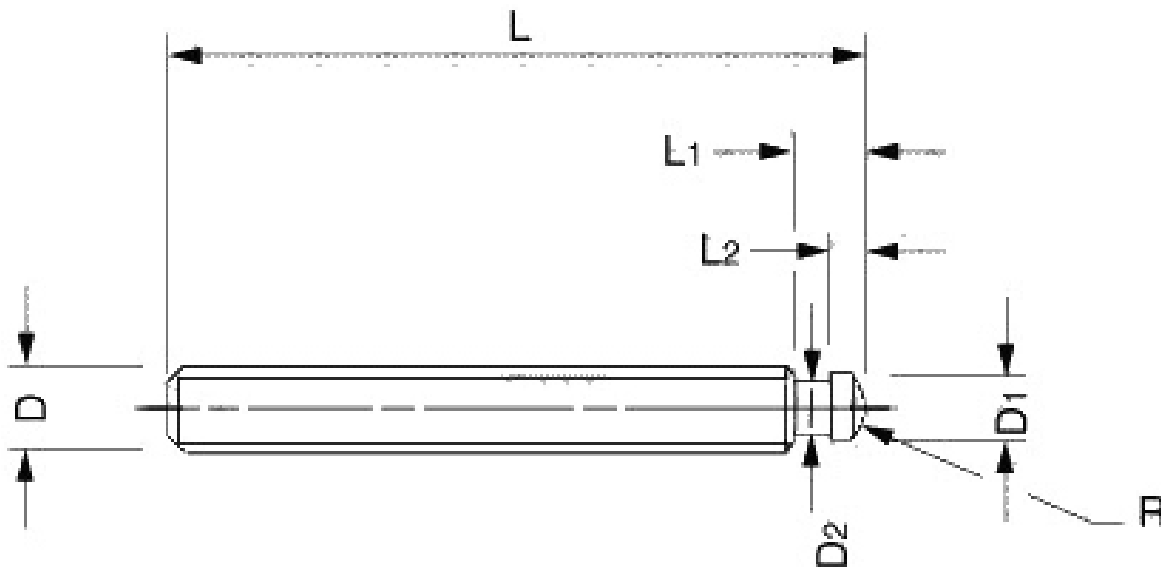
Gewindestift mit Druckzapfen DIN 6332

- Nirosta 1.4305
- gedreht
- Stahl siehe Serie 670

Produktbild:



Zeichnung:



Produktionsoptionen:

D	L	D1	D2	L1	L2	Bestell-Nr.
M 6	30	4,5	4	5,4	2,5	820-4006X30
M 6	50	4,5	4	5,4	2,5	820-4006X50
M 8	40	6	5,4	6,8	3	820-4008X40
M 8	60	6	5,4	6,8	3	820-4008X60
M10	60	8	7,2	8,2	4,5	820-4010x60
M10	80	8	7,2	8,2	4,5	820-4010X80
M12	100	8	7,2	8,6	4,5	820-4012X100
M12	60	8	7,2	8,6	4,5	820-4012X60
M12	80	8	7,2	8,6	4,5	820-4012X80

D	L	D1	D2	L1	L2	Bestell-Nr.
M16	100	12	11	10,6	5	820-4016X100
M16	125	12	11	10,6	5	820-4016X125
M16	80	12	11	10,6	5	820-4016X80
M20	100	15,5	14,4	12,4	5,5	820-4020X100