

GENOMA

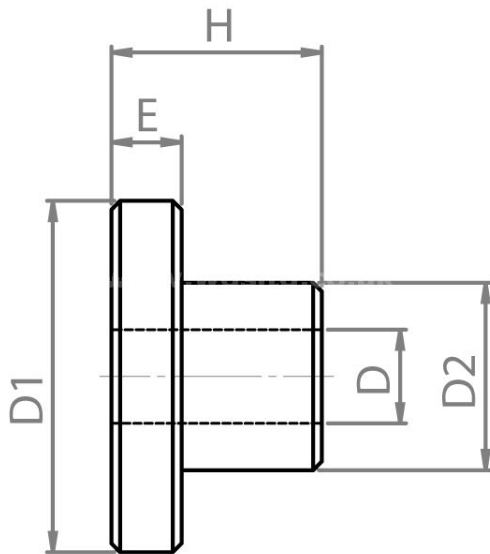
Hohe Rändelmutter DIN 466

- nichtrostender Stahl 1.4305
- gedreht, matt gestahlt
- Stahl siehe Serie 520

Produktbild:



Zeichnung:



Produktoptionen:

D	D1	D2	E	H	g	Bestell-Nr.
M 4	16	8	3,5	9,5	8 g	816-204
M 5	20	10	4	11,5	10 g	816-205
M 6	24	12	5	15	25 g	816-206
M 8	30	16	6	18	40 g	816-208
M10	35	20	8	23	80 g	816-210