

GENOMA

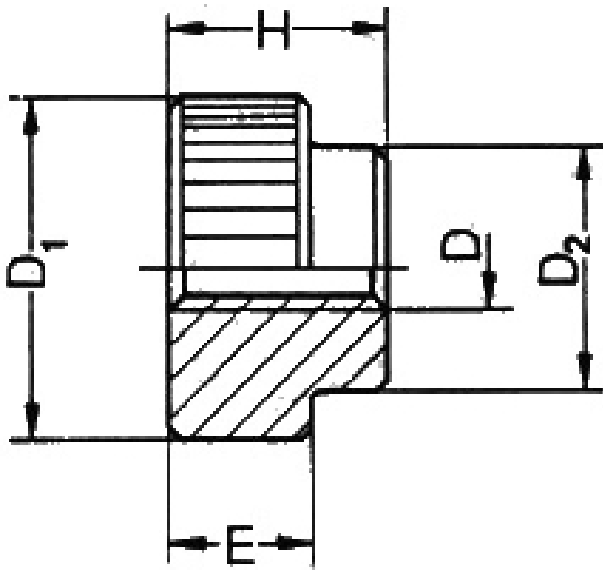
Rändelmutter

- rost- und säurebeständiger Stahl 1.4404
- gedreht
- Stahl siehe Serie 522

Produktbild:



Zeichnung:



Produktoptionen:

D	D1	D2	H	E	g	Bestell-Nr.
M 4	16	12	12	9	15 g	807-204
M 5	16	12	12	9	15 g	807-205
M 6	20	16	15	10	30 g	807-206
M 8	25	20	16	11	50 g	807-208
M10	30	25	20	13	90 g	807-210
M12	35	28	22	14	130 g	807-212