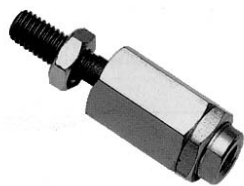


GENOMA

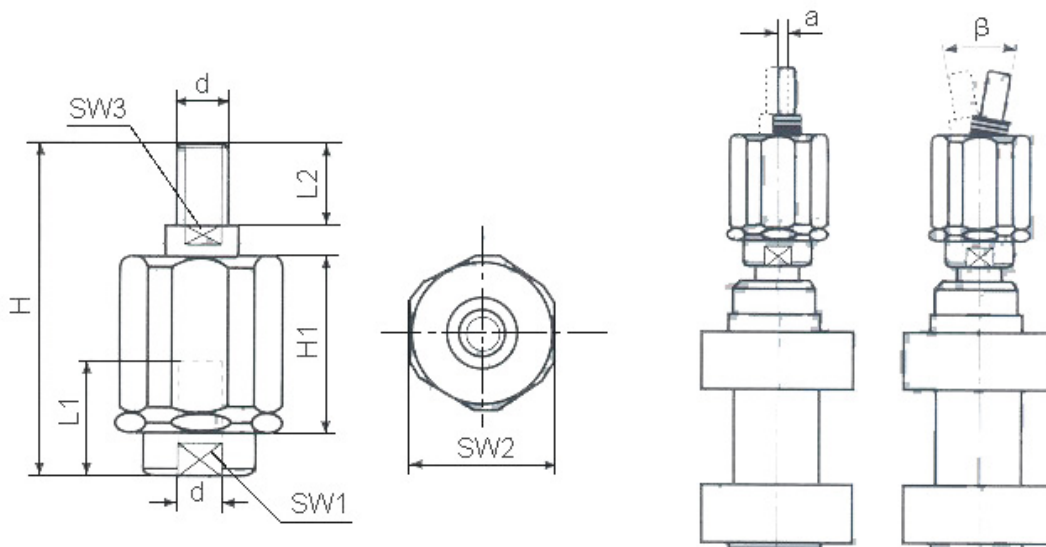
Flexible Kupplung für Pneumatikzylinder

- Stahl, verzinkt
- daN = zul. stat. Belastung radial

Produktbild:



Zeichnung:



Produktoptionen:

| d | H | H1 | H2 | I1 | I2 | SW1 | SW2 | SW3 | a | b in ° | m | daN | Bestel l-Nr. |
|--------------|----|----|----|----|----|-----|-----|-----|---|--------|------|-----|-----------------|
| M10x1 ,25 | 71 | 35 | 5 | 20 | 20 | 19 | 30 | 12 | 2 | 10 | 0,22 | 500 | GBM1 0x1,25 |
| M10x1 ,5 | 71 | 35 | 5 | 20 | 20 | 19 | 30 | 12 | 2 | 10 | 0,22 | 500 | GBM1 0x1,5 |
| M12x1 ,25 | 75 | 35 | 5 | 20 | 24 | 19 | 30 | 12 | 2 | 10 | 0,23 | 500 | GBM1 2x1,25 |
| M12x1 ,75 | 75 | 35 | 5 | 20 | 24 | 19 | 30 | 12 | 2 | 10 | 0,23 | 500 | GBM1 2x1,75 |

| d | H | H1 | H2 | I1 | I2 | SW1 | SW2 | SW3 | a | b in ° | m | daN | Bestel l-Nr. |
|-------------|----------|-----------|-----------|-----------|-----------|------------|------------|------------|----------|---------------|----------|------------|-------------------------|
| M16x1 ,5 | 103 | 54 | 8 | 32 | 32 | 30 | 41 | 20 | 2 | 10 | 0,66 | 1000 | GBM1 6x1,5 |
| M20x1 ,5 | 119 | 54 | 8 | 40 | 40 | 30 | 41 | 20 | 2 | 10 | 0,7 | 1000 | GBM2 0x1,5 |
| M6x1 | 35 | 17,5 | 3,5 | 10 | 10 | 7 | 13 | 5 | 1 | 10 | 0,025 | 250 | GBM6 x1 |
| M8x1, 25 | 57 | 28,5 | 4 | 20 | 20 | 11 | 17 | 7 | 2 | 10 | 0,06 | 120 | GBM8 x1,25 |