

GENOMA

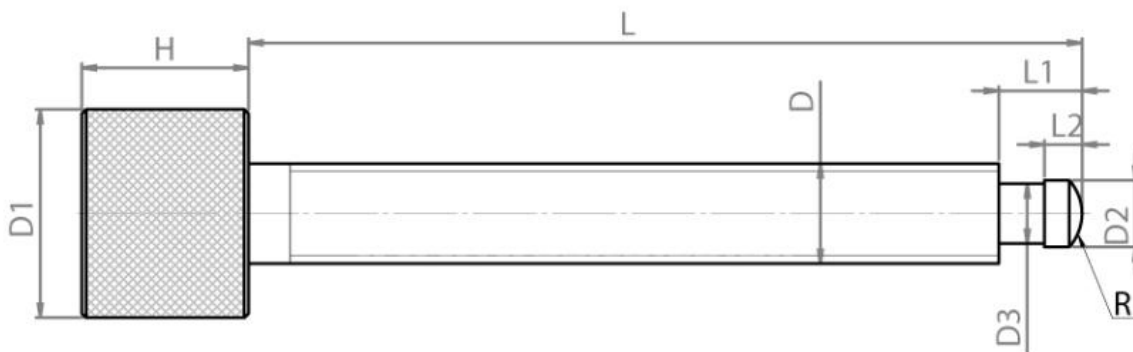
Drehmomentschraube mit Druckzapfen DIN 6332

- Automatenstahl
- brüniert
- Druckzapfen gehärtet
- Druckstück DIN 6311 siehe Serie 671

Produktbild:



Zeichnung:



F1= Minimaler Enddruck
F2= Maximaler Enddruck

Produktoptionen:

D	L	D1	H	Gewicht	D2	D3	L1	L2	R
M 6	40	25	20	75	4,5	4,1	6	2,5	3
M 6	60	25	20	80	4,5	4,1	6	2,5	3
M 8	60	25	20	85	6	5,3	7,5	3	5
M 8	80	25	20	90	6	5,3	7,5	3	5
M10	60	25	20	95	8	7,2	9	4,5	6
M10	80	25	20	105	8	7,2	9	4,5	6
M12	80	25	20	120	8	7,2	10	4,5	6

M12	100	25	20	135	8	7,2	10	4,5	6
-----	-----	----	----	-----	---	-----	----	-----	---