

GENOMA

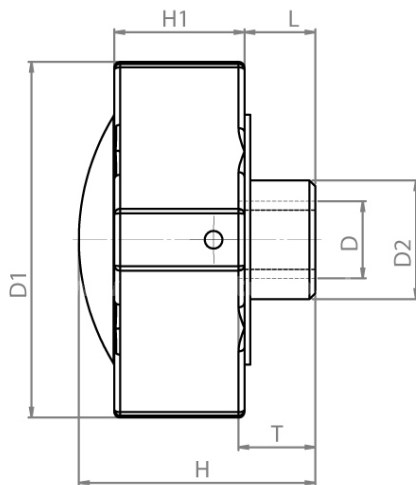
Drehmomentgriff

- Mutter: Automatenstahl
- brüniert
- Griff: Grauguss GG 25

Produktbild:



Zeichnung:



F1= Minimaler Enddruck
F2= Maximaler Enddruck

Produktoptionen:

D	L	D1	H1	Gewicht	D2	H	T	F1 [N]	F2 [N]
M 6	12	60	22	340 g	20	40	13	40	1300
M 8	12	60	22	340 g	20	40	13	40	900
M10	12	60	22	335 g	20	40	13	40	700
M12	12	60	22	335 g	20	40	13	40	500