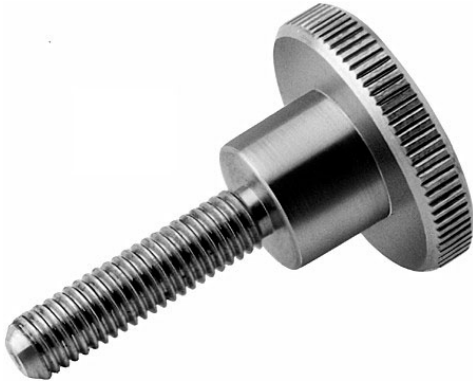


GENOMA

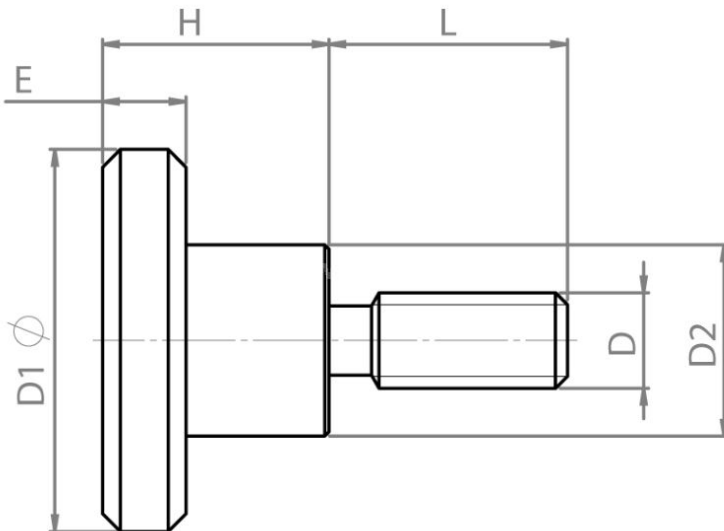
Hohe Rändelschraube DIN 464

- Stahl nichtrostend 1.4305
- gedreht
- Stahl siehe Serie 521

Produktbild:



Zeichnung:



Produktoptionen:

D	L	D1	D2	E	H	Bestell-Nr.
M 4	10	16	8	3,5	9,5	817-204x10
M 4	16	16	8	3,5	9,5	817-204x16
M 4	20	16	8	3,5	9,5	817-204x20
M 5	10	20	10	4	11,5	817-205x10
M 5	16	20	10	4	11,5	817-205x16
M 5	20	20	10	4	11,5	817-205x20
M 5	25	20	10	4	11,5	817-205x25
M 6	16	25	12	5	15	817-206x16
M 6	20	25	12	5	15	817-206x20

D	L	D1	D2	E	H	Bestell-Nr.
M 6	25	25	12	5	15	817-206x25
M 6	30	25	12	5	15	817-206x30
M 8	16	30	16	6	18	817-208x16
M 8	20	30	16	6	18	817-208x20
M 8	25	30	16	6	18	817-208x25
M 8	30	30	16	6	18	817-208x30
M10	20	35	20	8	23	817-210x20
M10	25	35	20	8	23	817-210x25
M10	30	35	20	8	23	817-210x30