

GENOMA

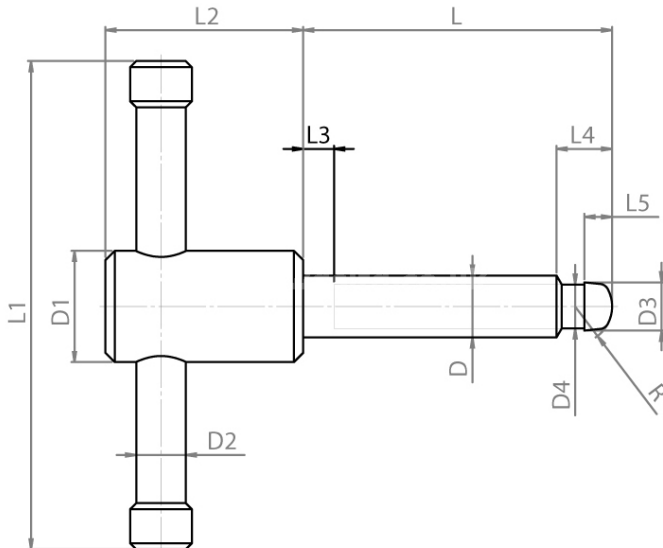
Knebelschraube DIN 6306

- Automatenstahl 5.8
- brüniert
- Endkappen Kunststoff grau
- Druckzapfen DIN 6332 gehärtet
- passendes Druckstück siehe Serie 671

Produktbild:



Zeichnung:



Produktoptionen:

D	L	D1	D2	D3	D4	L1	L2	L3	L4	L5	R	Bestell-Nr.
M10	40	18	8	8	7,2	80	32	10	8,2	4,5	6	676-41 0X40
M10	50	18	8	8	7,2	80	32	10	8,2	4,5	6	676-41 0X50
M12	50	20	10	8	7,2	100	35	10	8,6	4,5	6	676-41 2X50

D	L	D1	D2	D3	D4	L1	L2	L3	L4	L5	R	Bestell-Nr.
M12	60	20	10	8	7,2	100	35	10	8,6	4,5	6	676-41 2X60
M16	55	24	13	12	11	120	40	10	10,6	5	9	676-41 6X55
M16	70	24	13	12	11	120	40	10	10,6	5	9	676-41 6X70
M16	90	24	13	12	11	120	40	10	10,6	5	9	676-41 6X90
M20	55	30	16	15,5	14,4	140	45	10	12,4	5,5	13	676-42 0X55
M20	70	30	16	15,5	14,4	140	45	10	12,4	5,5	13	676-42 0X70
M20	90	30	16	15,5	14,4	140	45	10	12,4	5,5	13	676-42 0X90