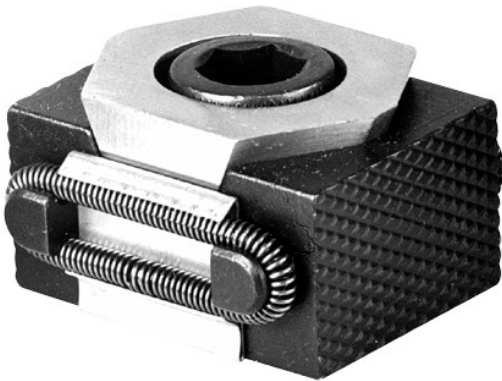


# GENOMA

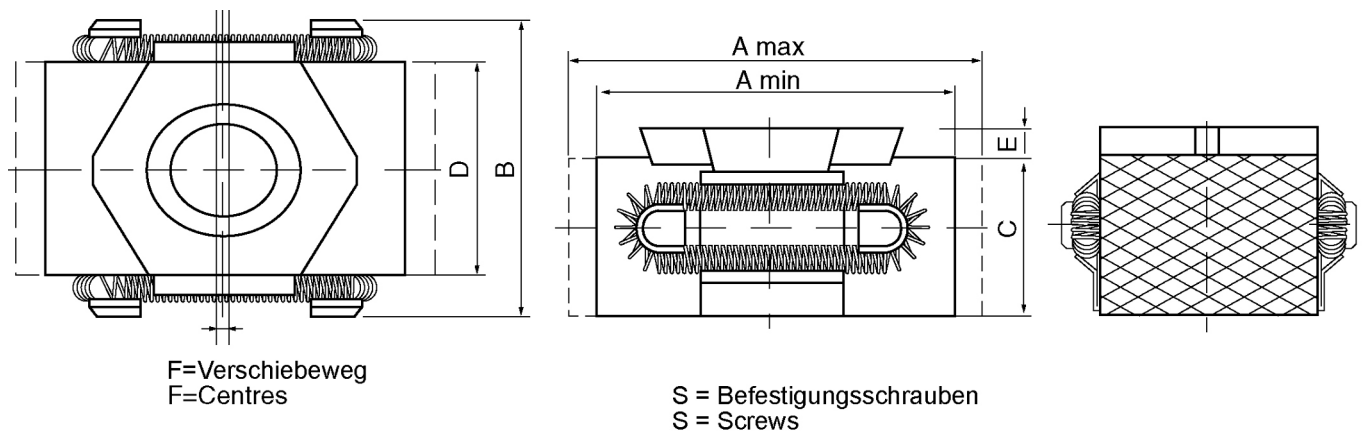
## Keil-Spannsegment mit Weichen Spannbacken

- Werkzeugstahl, gehärtet
- brüniert, Keilflächen geschliffen
- Ausführung wie Typ 220 jedoch mit weicher Spannbacke und Bearbeitungszugabe
- von 3 mm zur Anpassung an die Werkstückgeometrie.

### Produktbild:



### Zeichnung:



### Produktoptionen:

B	Gewicht	Gewinde	A min	A max	C	D	E	T in N	M in Nm	Bestell-Nr.
29	70 g	M 8x20	33	37	15	21	2,5	15000	25	222-201
41	235 g	M12x30	52	59	22	30	4	30000	85	222-203
56	550 g	M16x40	67	76	29	42	5	60000	210	222-205