

# GENOMA

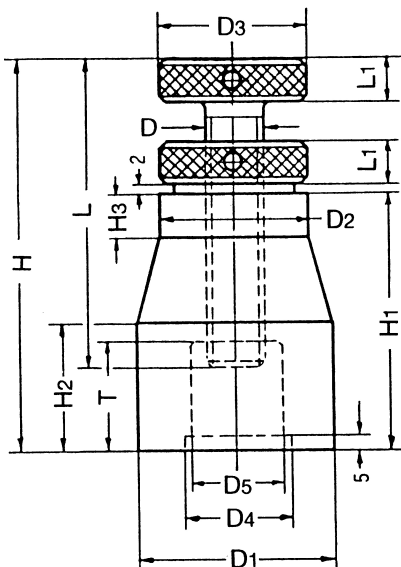
## Schraubbock

- Schraube: Automatenstahl
- Gehäuse: Grauguss GG25
- Schraube und Auflagefläche gehärtet und brüniert
- P = Auflagegewicht in kN

### Produktbild:



### Zeichnung:



### Produktoptionen:

D	H min	H max	D1	D2	D3	D4	D5	H1	H2	H3	L	L1	T	P	g	Best ell-Nr.
M12	85	105	45	35	32	25	20	55	25	10	75	10	20	50	630	309-201
M12	105	125	45	35	32	25	20	75	45	10	75	10	40	50	860	309-202
M20	125	145	55	45	45	30	25	80	45	15	95	15	40	150	1400	309-206

<b>D</b>	<b>H</b> <b>min</b>	<b>H</b> <b>max</b>	<b>D1</b>	<b>D2</b>	<b>D3</b>	<b>D4</b>	<b>D5</b>	<b>H1</b>	<b>H2</b>	<b>H3</b>	<b>L</b>	<b>L1</b>	<b>T</b>	<b>P</b>	<b>g</b>	<b>Best</b> <b>ell-Nr.</b>
M20	145	165	55	45	45	30	25	100	65	15	95	15	60	150	1800	309- 207