

GENOMA

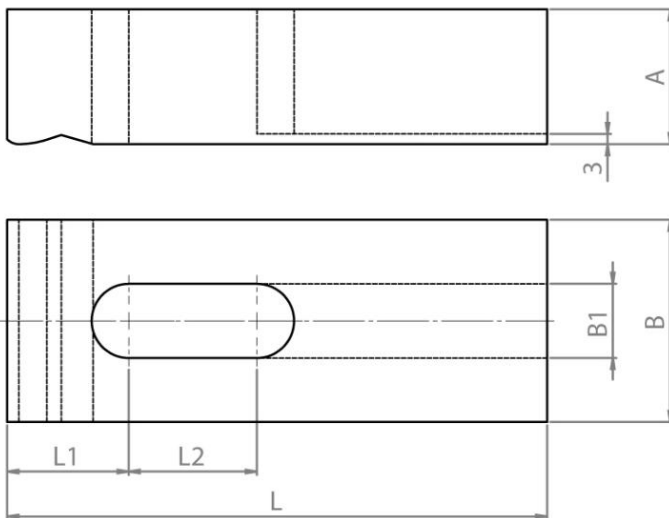
Spanneisen Verschiebbar

- Stahl
- oberflächengehärtet, brüniert

Produktbild:



Zeichnung:



Produktoptionen:

L	B	A	Gewicht	Gewinde	B1	L1	L2	Bestell-Nr.
50	12	10	35 g	M 5	5,5	10	13	230-201
50	16	10	49 g	M 6	7	10	13	230-202
63	16	10	62 g	M 6	7	12	17	230-203
50	20	12	71 g	M 8	9	12	12	230-204
63	20	12	90 g	M 8	9	12	18	230-205
80	20	12	120 g	M 8	9	15	22	230-206
63	25	16	150 g	M10	11	14	16	230-207
80	25	16	198 g	M10	11	14	22	230-208
100	25	16	245 g	M10	11	20	28	230-209
80	32	25	395 g	M12	14	16	20	230-210

100	32	25	505 g	M12	14	20	26	230-211
125	32	25	640 g	M12	14	25	32	230-212
100	45	25	720 g	M16	17	24	24	230-213
125	45	25	915 g	M16	17	26	32	230-214
160	50	30	1600 g	M16	17	34	42	230-215
100	50	30	915 g	M 20	22	22	24	230-216
125	50	30	1152 g	M 20	22	28	30	230-217
160	60	40	2480 g	M 20	22	34	44	230-218
125	60	40	1815 g	M 24	22	28	30	230-219
160	60	40	2395 g	M 24	22	36	38	230-220