

GENOMA

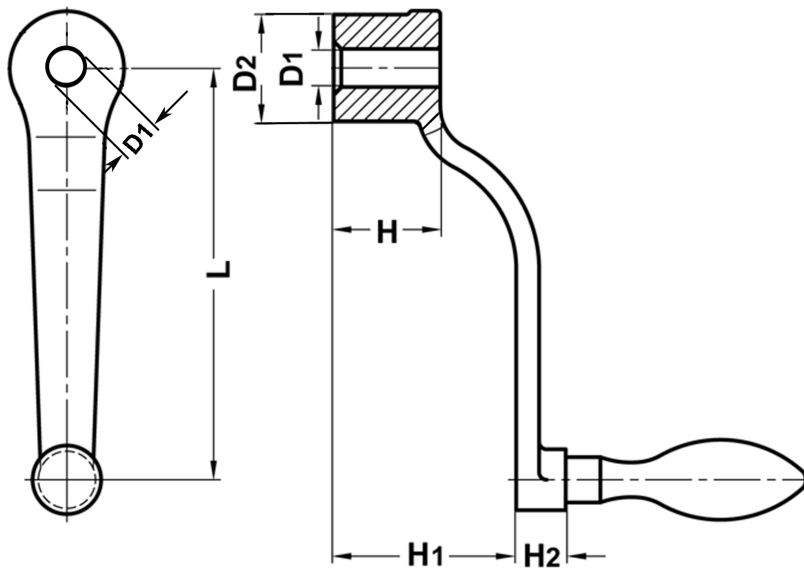
Handkurbel DIN 468

- Kurbelkörper:
- Gr. 63 Temperguss
- Gr. 80 - 315 Gusseisen
- Nabe bearbeitet mit Bohrung, Gussgrat sauber geschliffen, gestrahlt
- Abmessung Ballengriff siehe Serie 170
- Lieferung auch mit drehbarem Ballengriff möglich!

Produktbild:



Zeichnung:



Produktoptionen:

L	D1	D2	H	H2	H1	Bestell-Nr.
63	6	20	20	11	32	161-101
80	8	24	24	13	38	161-102
100	10	28	28	13	48	161-103
125	10	34	34	14	55	161-104
160	14	38	38	14	65	161-105

200	17	44	44	21	78	161-106
250	17	48	48	21	90	161-107
315	20	54	54	26	105	161-108